

Särskild utredning

Naturgas Mellansverige

Etapp IV, Oxelösund - Hällfallstorp

Bergshammar, Kila, Lunda, Nikolai, Oxelösund & Tuna socknar,
Oxelösunds och Nyköpings kommuner, Södermanlands län.

Lars Norberg & Mikael Nordin



Särskild utredning

Naturgas Mellansverige

Etapp IV, Oxelösund - Hällfallstorp

Bergshammar, Kila, Lunda, Nikolai, Oxelösund & Tuna socknar,
Oxelösunds och Nyköpings kommuner, Södermanlands län.

Lars Norberg & Mikael Nordin

Innehåll

Bilagor

Bilaga 1. Utdrag ur den digitala Fastighetskartan (GSD) med den planerade ledningssträckningen. Skala 1:100 000.

Bilaga 2-6. Utdrag ur digitala Fastighetskartan (GSD) med utredningskorridoren för etapp 1 och 2. Skala 1:20 000.

Bilaga 7-26. Detaljkartor över objekt som berörts av etapp 2. Utdrag ur digitala Fastighetskartan (GSD) med utredningsområde och schakt samt rutor. Skalorna 1:100, 1:500 eller 1:1000.

Bilaga 27a-e. Historiskt kartöverlägg. Skalorna 1:30 000 och 1:15 000.

Bilaga 28. Resultattabell.

Bilaga 29. Schakttabell.

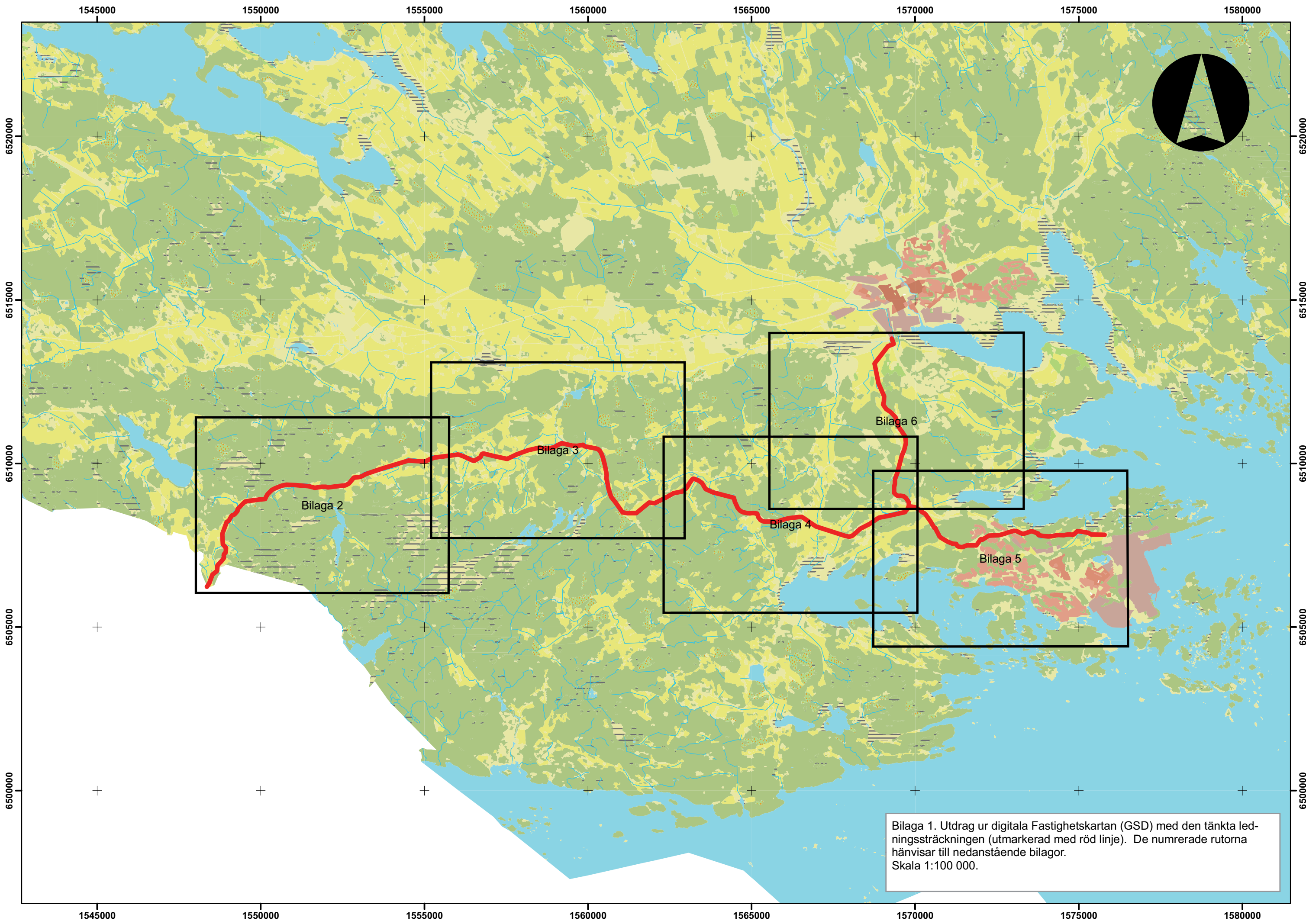
Bilaga 30. Ruttabell.

Bilaga 31. Anläggningstabell.

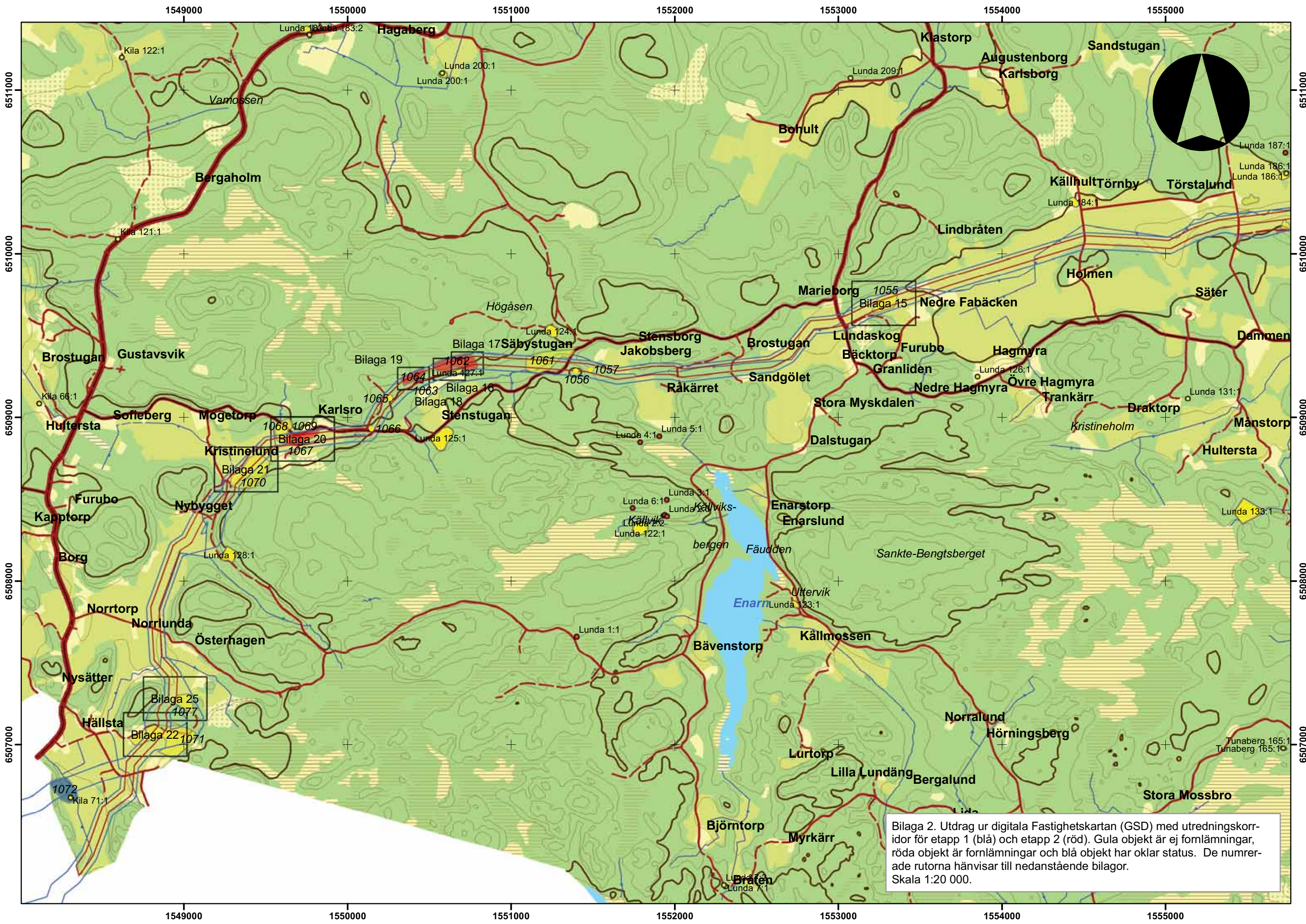
Bilaga 32. Fyndtabell.

Bilaga 33. Plan- och profilritningar.

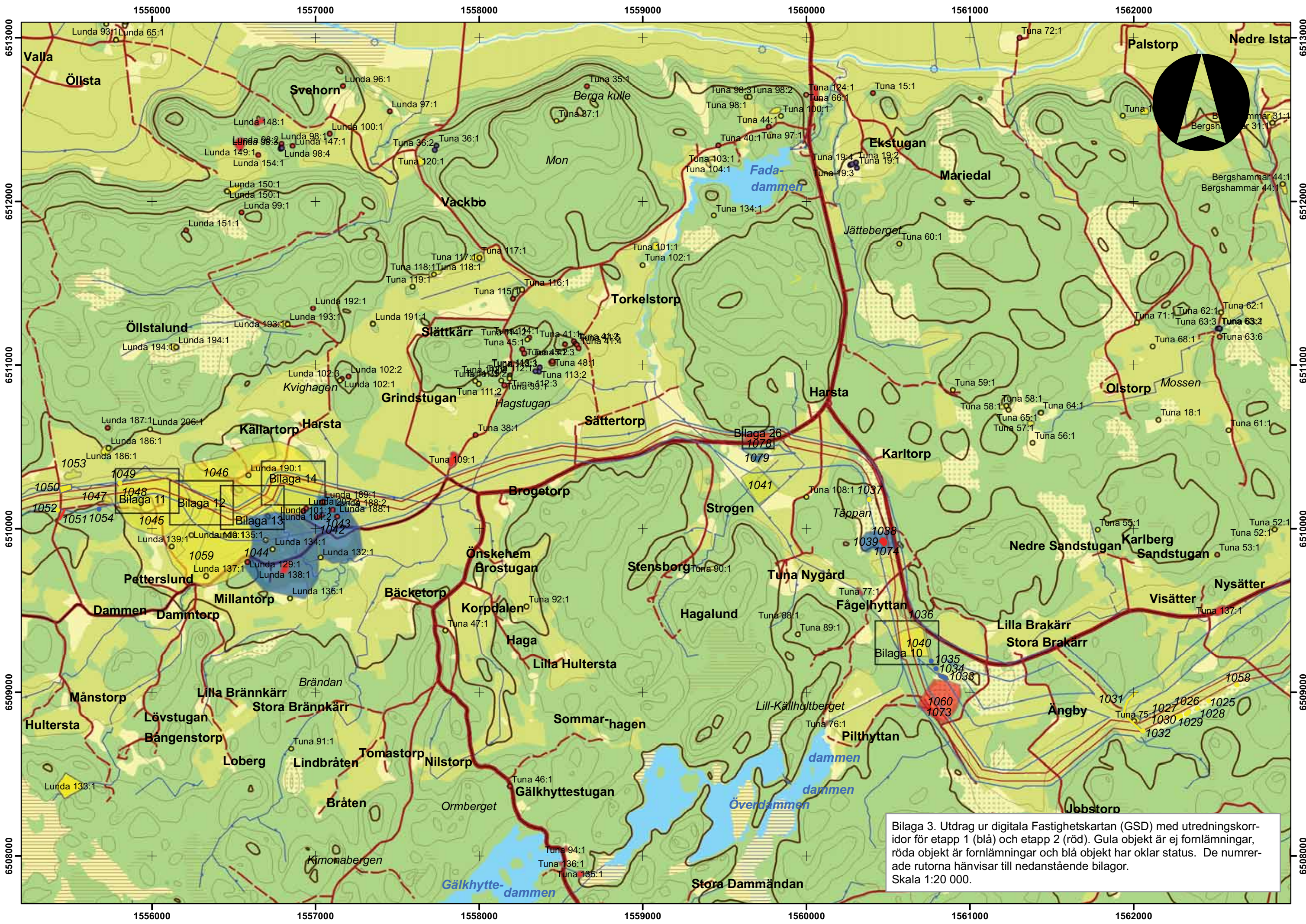
Bilaga 34. Terrängmodell över objekt 1063.



Bilaga 1. Utdrag ur digitala Fastighetskartan (GSD) med den tänkta ledningssträckningen (utmarkerad med röd linje). De numererade rutorna hänvisar till nedanstående bilagor.
Skala 1:100 000.



Bilaga 2. Utdrag ur digitala Fastighetskartan (GSD) med utredningskorridorer för etapp 1 (blå) och etapp 2 (röd). Gula objekt är ej fornlämningar, röda objekt är fornlämningar och blå objekt har oklar status. De numrerade rutorna hänvisar till nedanstående bilagor. Skala 1:20 000.



Bilaga 3. Utdrag ur digitala Fastighetskartan (GSD) med utredningskorridorer för etapp 1 (blå) och etapp 2 (röd). Gula objekt är ej fornlämningar, röda objekt är fornlämningar och blå objekt har oklar status. De nummerade rutorna hänvisar till nedanstående bilagor. Skala 1:20 000.